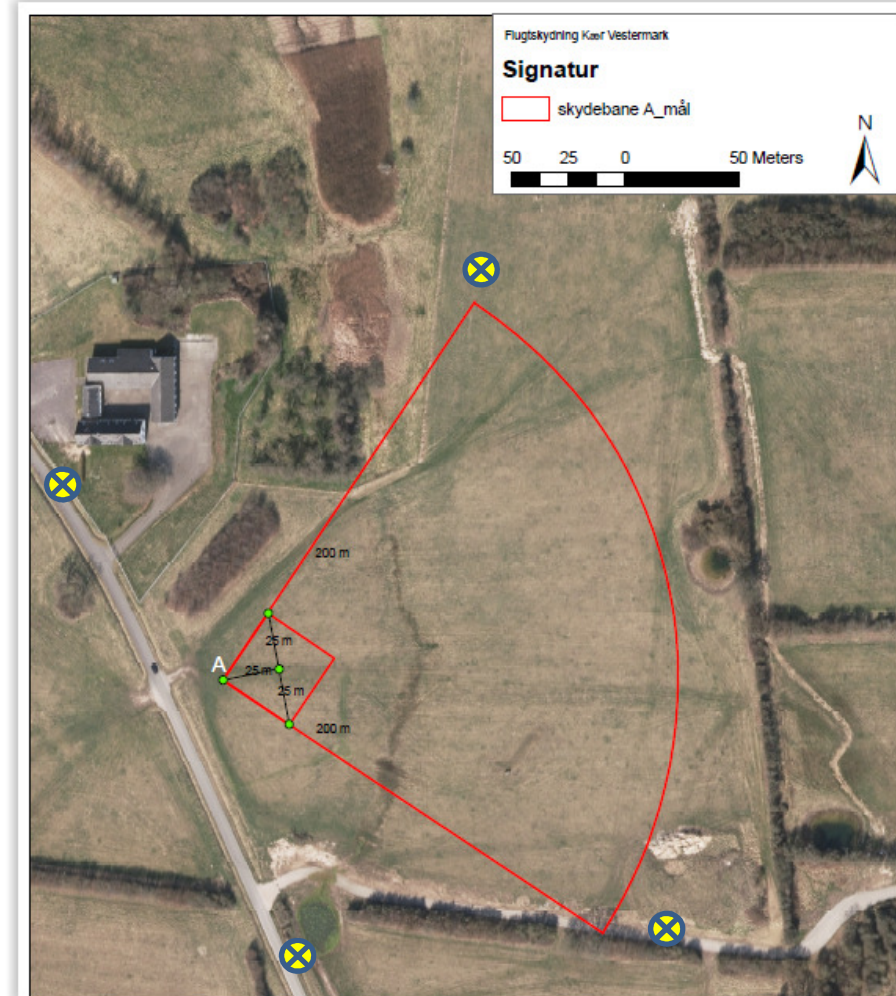
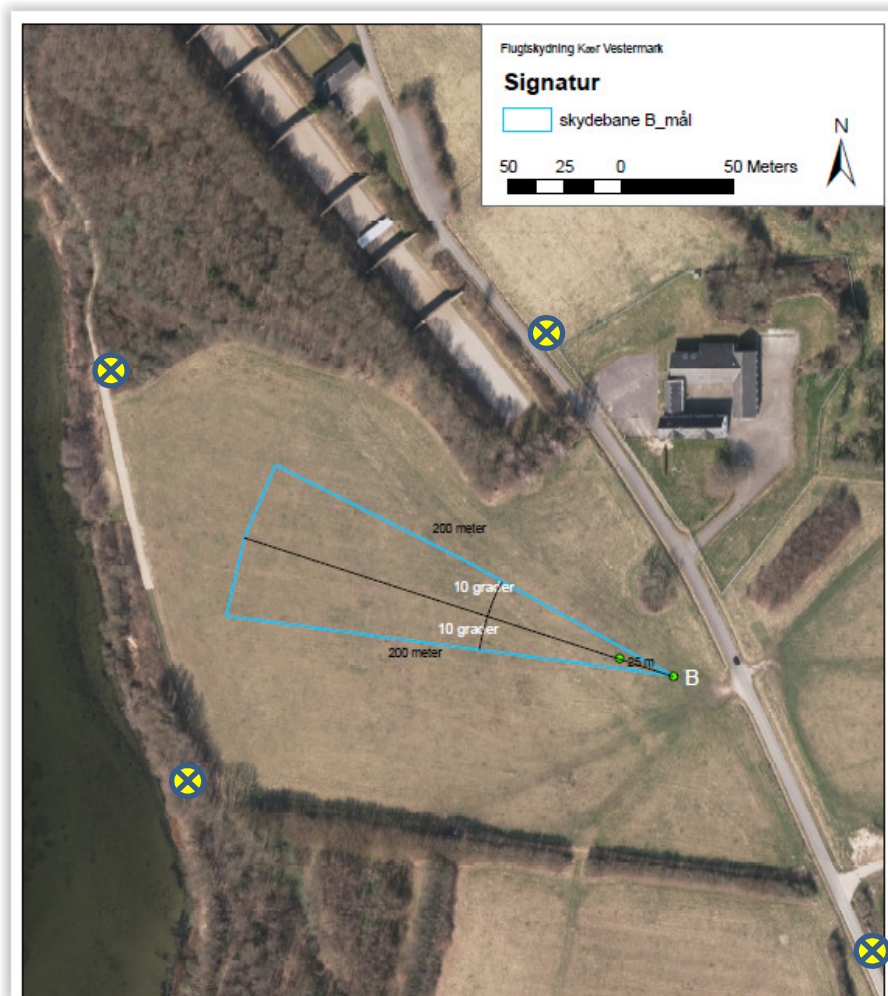


**INTERN INSTRUKS**  
**Flugtskydning Kær Vestermark**  
JAN 2019



# INTERN INSTRUKS

## Flugtskydning Kær Vestermark

JAN 2019



### BAGDUER


Skyttens standplads vest for Skydebanevej er markeret **B**  
**B** er markeret i terrænet med fire kvadratiske fliser

25 meter foran skytten angiver en stenflise skudretningen (bagduer)

### BAGDUER og SIDEDUER

Skyttens standplads øst for Skydebanevej er markeret **A**  
**A** er markeret i terrænet med 4 fire kvadratiske fliser

25 meter foran skytten angiver en stenflise skudretningen (bagduer). Placering af lerduekaster til sideduer er markeret med en stenflise, 25 meter på hver sin side.

- Fliserne er indtegnet på kortet som grønne cirkler.
- Lerduekaster til BAGDUER skal placeres i skudretningen, minimum 2 meter foran skytten.
- Der må IKKE skydes til SPIDSDUER.
- Der skal opsættes varslings skilte i fornødent omfang, eksempelvis som indtegnet på kortet som: 
- Der skal anvendes flugtskydningspatroner i haglstørrelse 7.
- Tomme hylstre skal bortskaffes.
- Arealet skal gennemses for større fragmenter fra duerne samt patronhylstre og haglskåle efter end skydning.
- Der må udelukkende efterlades knust materiale fra let nedbrydelige "duer".
- Senest ved udgangen af 2020 skal anvendte duer og haglskåle til flugtskydning være 100 % nedbrydelige. Nedbrydningshastigheden må ikke overstige 1 år.
- I forbindelse med flugtskydning klipper klubben selv en standplads til skytten samt en sti frem til standpladsen.
- Der må skydes 5 gange om året, med op til 20 deltagere pr. gang.
- Vagtcentralen hos Politiet skal underrettes på telefon 114, samme dag og inden "Flugtskydning på Skydebanevej, Sønderborg" påbegyndes.